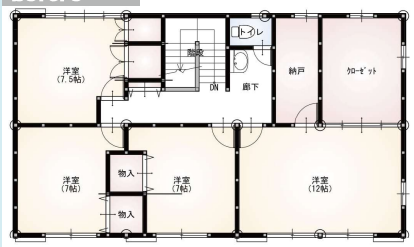
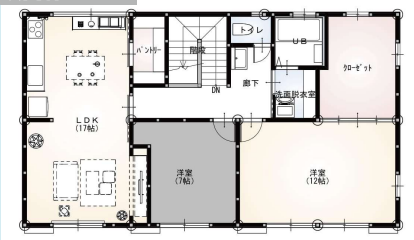




Before



After



子供部屋や主寝室のあった2Fを娘様ご夫婦の新居へ2世帯リフォーム！
 長年住んできた思い出の間取りは出来るだけ残してほしいというお父様と
 娘様の想いを伺い、無理のないリフォームをご提案。

活用されていなかった納戸に浴室を設置、また2つの部屋の間仕切りを
 取り1つの大きな空間にすることで、開放感のあるリビングへと変身しま
 した。

個性の光るモダンでおしゃれなクロスを随所に使用。テレビ
 スペースにあしらったエコカラットには、間接照明を取付けて
 幻想的に仕上げました。娘様に「お気に入りの場所です」
 とご満足いただけました！

【吉良町 K様邸】



かんたんリフォームで、#おうち時間を幸せに

これからのキレイ生活に・自然に感染を予防！

「ただいま」の動線上で 手洗いができる！

毎日のことから、「面倒くさい」をなくし、家族が自然に清潔を保てるリフォームをご提案します。

ご家族の暮らし方に合わせた場所に
洗面台をもう一台プラス
手軽に手洗習慣を！

5 庭やベランダ側に！



ガーデニングや洗濯の時にも便利。
オーブン・ベースにも調和。
<リノア>

4 勝手口に！



汚れものをさわった直後に助かる、
コナノクドですてきな手洗。
<どこでも手洗>

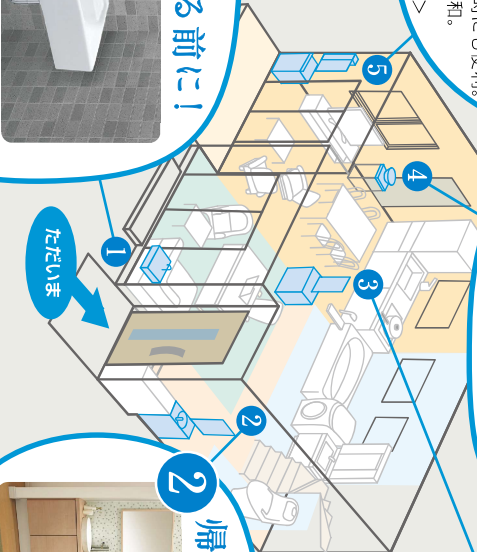
**手洗いを
ストレスなく
習慣にしたい**



3 廊下で！



よく通る導線上の廊下に
置いてみんなが使いやすい。
<エスタ ポータルタイプ>



1 家に入る前に！



玄関前での手洗いや、靴や洗濯物の
つけ置き洗いにも便利。
<コナノクドシンク>

2 帰ってすぐ玄関で！



部屋に入る前に
手が洗えるから、
手が触れる場所
への不安が軽減。
<エスタ
ペータルタイプ>

手軽な洗面台の詳細と、リフォームにおすすめの
「タッチレス」が特長の洗面化粧台は裏面でご紹介！

洗面台をもう一台プラス

おすすめ手洗商品概要

1



<コナノクドシンク>
排水水トラップ
セット付
380×380×135mm
[商品サイン]

2



<エスタ ペータルタイプ>
■混合水栓タイプ
■陶器ボウル
■ボウル容量：3.5L、6L、7L
■前口サイズ：600～1,350mm
■奥行：450mm
[商品サイン]

3



<エスタ
ポータルタイプ>
■混合水栓タイプ
■人造大理石(ホワイト)容量：16L
■ボウル
■ボウル容量：9L
■前口サイズ：600～
1,350mm
■奥行：440mm
[商品サイン]

4



<どこでも手洗>
波工手洗器
(ワットボウイト)
木製カウンター
■排水栓タイプ
■陶器ボウル
■前口サイズ：600～
1,800mm
■奥行寸法：300mm
■木製カウンターの場合は
※カウンター・要か手洗器までの
奥行：358mm

5



手洗器・水栓・カウンター
などお好みのアイテムを
自由に組み合わせて、
お気に入りの手洗空間に。
[商品サイン]

リノア



<リノア>
■混合水栓タイプ
■人造大理石
■ボウル容量：10L
■前口サイズ：600mm
■奥行：370mm
[商品サイン]

洗面化粧台のリフォームなら

自動水栓がおすすめ

触らないからキレイ！清潔、節水をストレスなく



**汚れた手で
水栓に
触りたくない！**



**お年寄りでも
お子様でも
吐水・止水が
ラクラク！**

**水の
ムダ使いが
減る！**

**手の汚れが
つきにくいから
掃除がラク！！**

洗面台のリフォームなら

おすすめ洗面化粧台 商品概要

タッチレス水栓 ナビッシュ対応

<ルミナス ペータルタイプ>



■陶器 ボウル容量：11L、4.5L、5.5L
■前口サイズ：750～1,850mm
■奥行寸法：565mm
※ボウル一体タイプ
■全長：1,780、2,000mm
[動画]

<L.C. エルスタイン>



■人造大理石(ホワイト系樹脂)ボウル容量：16L
■前口サイズ：750・900・1,000・1,200mm
■奥行寸法：500mm
■奥行寸法：1,800、1,900mm
[商品サイン]



LIPAR

リノベーション
リフォーム 西尾

TEL (05663) 32-3170